

Murskenäytteiden keskiarvo

Tilaaaja: Kone - Kostamo Oy
Murskausurakka: ASM Kiviainespalvelu Oy
Urakoitsija: Kone-Kostamo Oy
Murskauspaikka: Nurmijärvi
Murskeen nimi: Kit 0/6
Materiaali: Materiaali:
Tutkimusväli: 07.07.2022 - 14.07.2022

Rakeisuus (SFS-EN 933-1)

Seulontatapa: Pesuseulonta

| Seula [mm] | Rajakäyrä: Sisä | | Kpl 2 |
|---------------|--------------------|------|----------|
| 80 | | | 100 |
| 63 | | | 100 |
| 40 | | | 100 |
| 31.5 | | | 100 |
| 20 | | | 100 |
| 16 | | | 100 |
| 14 | | | 100 |
| 12.5 | 100 | 100 | 100 |
| 10 | | | 100 |
| 8 | 98 | 100 | 100 |
| 6.3 | 85 | 99 | 100** |
| 4 | 64 | 88 | 82 |
| 2 | 41 | 71 | 58 |
| 1 | 26 | 57 | 40 |
| 0.5 | 15 | 44 | 27 |
| 0.25 | 8 | 32 | 17 |
| 0.125 | 3 | 22 | 10 |
| 0.063 | 0.0 | 12.0 | 5.7 |

Tonnimäärä:

Vesipitoisuus(SFS-EN 1097-5):

Litteysluku(SFS-EN 933-3):

Kiintotiheys(SFS-EN 1097-6):

Murtopintaisuus(SFS-EN 933-5):

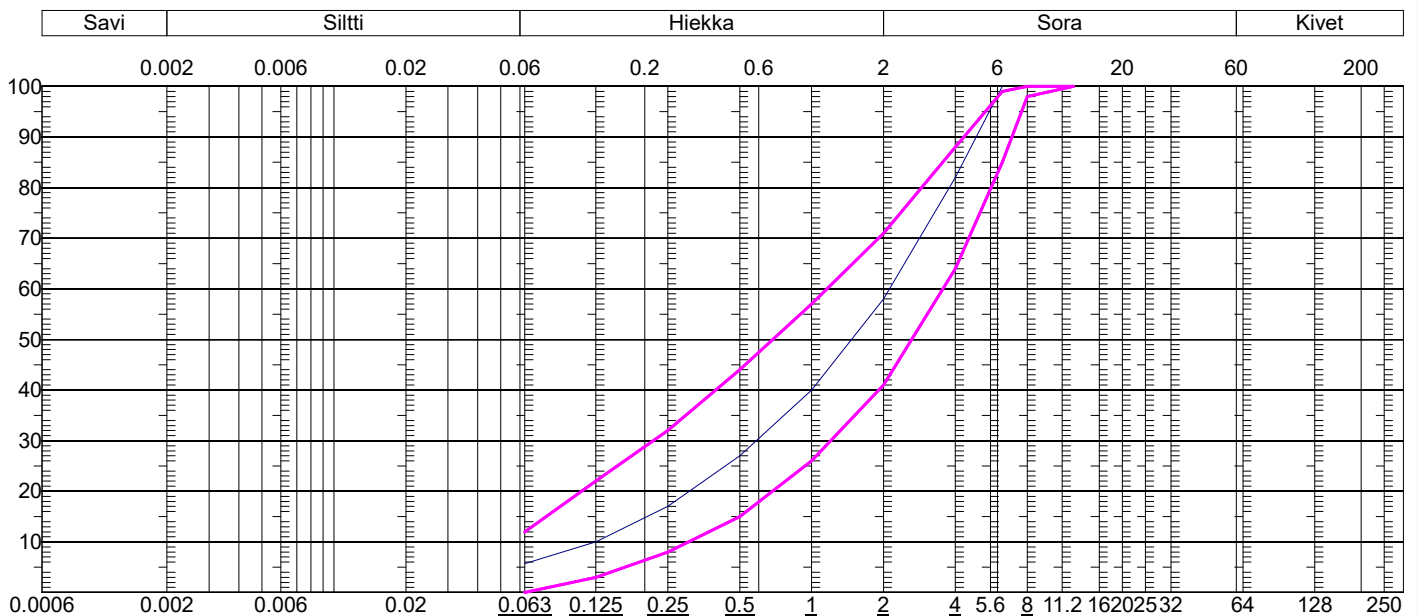
Humuspitoisuus(SFS-EN 1744-1):

Kuulamyly(SFS-EN 1097-9):

Los Angeles(SFS-EN 1097-2):

Sideainepit:

-
-
-
-
-
-
-
-
-



Licence:JLab Oy

Allekirjoitus

Miisa Peräkylä

Murux, © Cuzze Oy

Tulokset koskevat vain testattua näytettä

Rakeisuustutkimustulosten yhteenveto

Tilaaaja: Kone - Kostamo Oy
Murskausurakka: ASM Kiviainespalvelu Oy
Urakoitsija: Kone-Kostamo Oy
Murskauspaikka: Nurmijärvi
Murskeen nimi: Kit 0/6

| N:o | N.otto pvm | 0.063 | 0.125 | 0.25 | 0.5 | 1 | 2 | 4 | 6.3 | 8 | 10 | 12.5 | 14 | 16 | 20 | 31.5 | 40 | 63 |
|-----|-----------------------|-------|-------|------|-----|----|----|----|-------|-----|-----|------|-----|-----|-----|------|-----|-----|
| 1* | 06.07.2022 Klo: 10.30 | 6.1 | 10 | 17 | 27 | 39 | 56 | 79 | 100** | 100 | 100 | 100 | 100 | 100 | 100 | 100 | 100 | 100 |
| 2* | 13.07.2022 Klo: 9.30 | 5.2 | 9 | 16 | 27 | 41 | 60 | 84 | 100** | 100 | 100 | 100 | 100 | 100 | 100 | 100 | 100 | 100 |

Tilaja: Kone-Kostamo Oy
 Murskausurakka: ASM Kiviainespalvelu Oy
 Urakoitsija: Kone-Kostamo Oy
 Murskauspaikka: Nurmijärvi
 Murskeen nimi: KaM 0/16
 Materiaali: Kalliomurske
 Tutkimusväli: 05.07.2022 - 25.10.2022

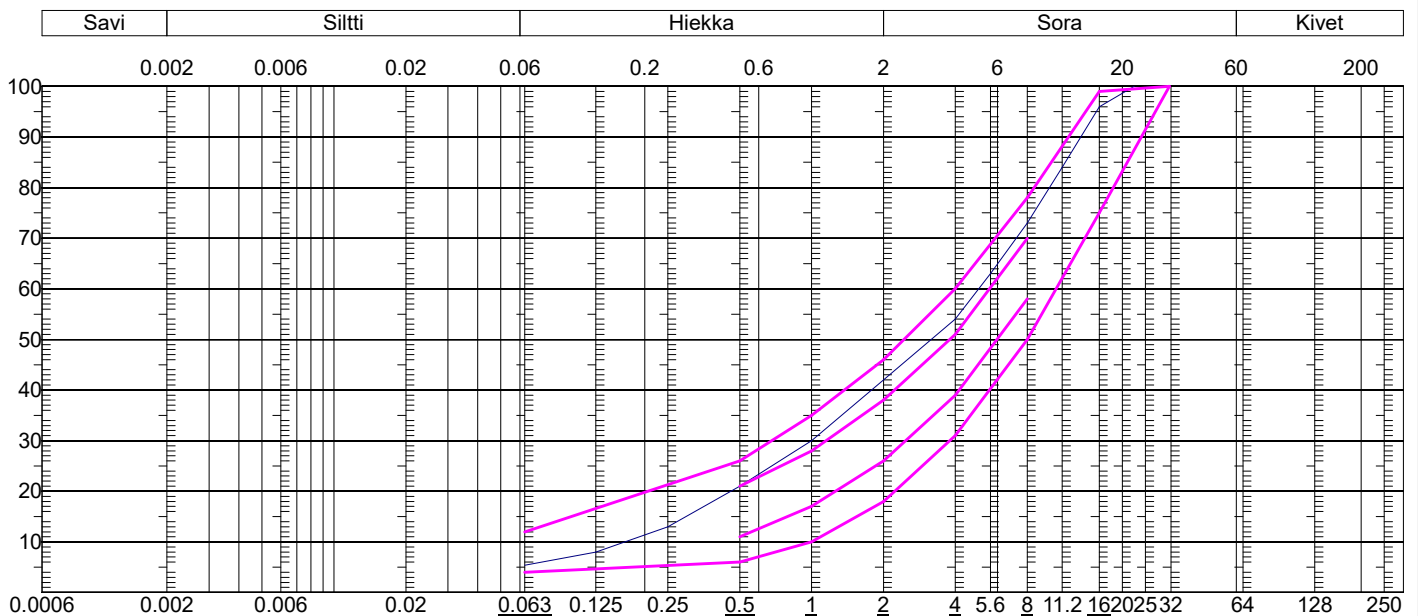
Rakeisuus (SFS-EN 933-1)

Seulontatapa: Pesuseulonta

| Seula [mm] | Rajakäyrä: Keskiarvo | Kpl |
|---------------|-------------------------|-----|
| 90 | | 100 |
| 63 | | 100 |
| 56 | | 100 |
| 45 | | 100 |
| 31.5 | | 100 |
| 22.4 | | 100 |
| 16 | | 96 |
| 11.2 | | 84 |
| 8 | 58 | 70 |
| 5.6 | | 63 |
| 4 | 39 | 54* |
| 2 | 26 | 42* |
| 1 | 17 | 30* |
| 0.5 | 11 | 21 |
| 0.25 | | 13 |
| 0.125 | | 8 |
| 0.063 | | 5.4 |

Tonnimäärä:

Vesipitoisuus(SFS-EN 1097-5): -
 Litteysluku(SFS-EN 933-3): 15
 Kiintotiheys(SFS-EN 1097-6): -
 Murtopintaisuus(SFS-EN 933-5): -
 Humuspitoisuus(SFS-EN 1744-1): -
 Kuulamyly(SFS-EN 1097-9): -
 Los Angeles(SFS-EN 1097-2): -
 Sideainepit: -



Tilaaaja: Kone-Kostamo Oy
Murskausurakka: ASM Kiviainespalvelu Oy
Urakoitsija: Kone-Kostamo Oy
Murskauspaikka: Nurmijärvi
Murskeen nimi: KaM 0/16

| N:o | N.otto pvm | 0.063 | 0.125 | 0.25 | 0.5 | 1 | 2 | 4 | 5.6 | 8 | 11.2 | 16 | 22.4 | 31.5 | 45 | 56 | 63 |
|-----|-----------------------|-------|-------|------|-----|-----|------|------|-----|------|------|----|------|------|-----|-----|-----|
| 1 | 05.07.2022 Klo: 07.30 | 4.0 | 6 | 11 | 17 | 25 | 35 | 47 | 55 | 66 | 79 | 96 | 100 | 100 | 100 | 100 | 100 |
| 2 | 14.07.2022 Klo:11.00 | 4.5 | 6 | 10 | 17 | 25 | 37 | 49 | 57 | 68 | 80 | 96 | 100 | 100 | 100 | 100 | 100 |
| 3* | 07.09.2022 | 6.9 | 11 | 17 | 25* | 35* | 48** | 61** | 69 | 77* | 85 | 95 | 100 | 100 | 100 | 100 | 100 |
| 4* | 24.10.2022 | 6.2 | 9 | 15 | 24* | 34* | 47** | 60* | 69 | 79** | 90 | 98 | 100 | 100 | 100 | 100 | 100 |

Tilaaaja: Kone-Kostamo Oy
Murskausurakka: ASM Kiviainespalvelu Oy
Urakoitsija: Kone-Kostamo Oy
Murskauspaikka: Nurmijärvi
Murskeen nimi: KaM 0/16

| | Vesi | Litteys | Kiinto | Murto- | Humus | Kuula- | Los | Sideain. | E-Mod | Kant. | Routi- | Maa- |
|-----|---------|---------|--------|--------|-------|--------|---------|----------|----------------------|-------|--------|------|
| N:o | pitois. | luku | Tiheys | pint. | | mylly | Angeles | pit[%] | [MN/m ²] | arvo | vuus | laji |
| 1 | | 16 | | | | | | | | | | |
| 2 | | 13 | | | | | | | | | | |
| 3 | | | | | | | | | | | | |
| 4 | | | | | | | | | | | | |

Tilaja: Kone-Kostamo Oy
Murskausurakka: ASM Kiviainespalvelu Oy
Urakoitsija: Kone-Kostamo Oy
Murskauspaikka: Nurmijärvi
Murskeen nimi: KaM 0/32
Materiaali: Kalliomurske
Tutkimusväli: 07.07.2022 - 18.10.2022

Rakeisuus (SFS-EN 933-1)

Seulontatapa: Pesuseulonta

| Seula [mm] | Rajakäyrä: Keskiarvo | Kpl |
|---------------|-------------------------|-----|
| 90 | | 4 |
| 63 | | 100 |
| 56 | | 100 |
| 45 | | 100 |
| 31.5 | | 96 |
| 22.4 | | 84 |
| 16 | 58 | 70 |
| 11.2 | | 58 |
| 8 | 39 | 51 |
| 5.6 | | 43 |
| 4 | 26 | 38 |
| 2 | 17 | 28* |
| 1 | 11 | 20 |
| 0.5 | 5 | 14 |
| 0.25 | | 9 |
| 0.125 | | 6 |
| 0.063 | 0 | 7 |
| | | 3.9 |

Tonnimäärä:

Vesipitoisuus(SFS-EN 1097-5):

-

Litteysluku(SFS-EN 933-3):

14

Kiintotiheys(SFS-EN 1097-6):

-

Murtopintaisuus(SFS-EN 933-5):

-

Humuspitoisuus(SFS-EN 1744-1):

-

Kuulamyly(SFS-EN 1097-9):

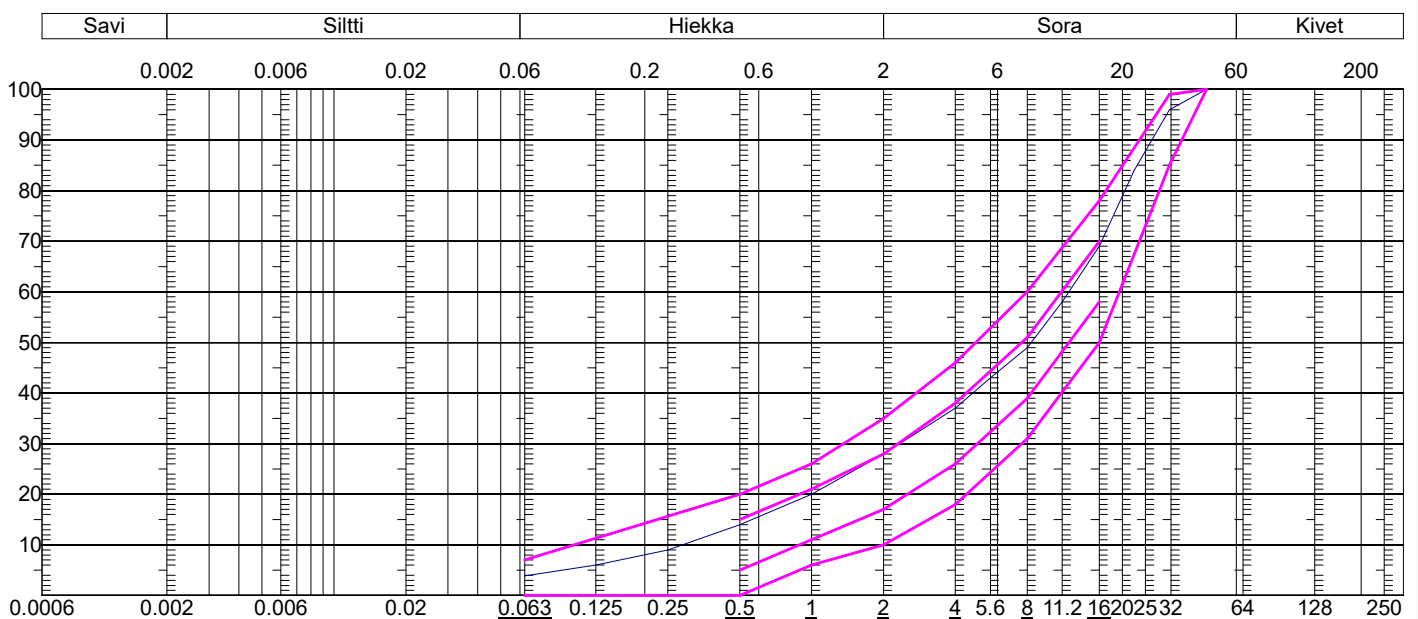
-

Los Angeles(SFS-EN 1097-2):

-

Sideainepit:

-



Licence:JLab Oy

Allekirjoitus

Miisa Peräkylä

Murux, © Cuzze Oy

Tulokset koskevat vain testattua näytettä

Rakeisuustutkimustulosten yhteenveto

Tilaaaja: Kone-Kostamo Oy
Murskausurakka: ASM Kiviainespalvelu Oy
Urakoitsija: Kone-Kostamo Oy
Murskauspaikka: Nurmijärvi
Murskeen nimi: KaM 0/32

| N:o | N.otto pvm | 0.063 | 0.125 | 0.25 | 0.5 | 1 | 2 | 4 | 5.6 | 8 | 11.2 | 16 | 22.4 | 31.5 | 45 | 56 | 63 |
|-----|-----------------------|-------|-------|------|-----|-----|-----|-----|-----|-----|------|------|------|------|-----|-----|-----|
| 1* | 06.07.2022 Klo: 10.30 | 3.6 | 5 | 9 | 12 | 17 | 23 | 29 | 34 | 39 | 46 | 57* | 77 | 92 | 100 | 100 | 100 |
| 2 | 13.07.2022 klo 9.30 | 3.8 | 6 | 9 | 14 | 20 | 28 | 36 | 42 | 48 | 56 | 67 | 83 | 97 | 100 | 100 | 100 |
| 3* | 06.09.2022 | 3.7 | 6 | 9 | 14 | 20 | 28 | 37 | 42 | 49 | 59 | 72* | 88 | 99 | 100 | 100 | 100 |
| 4* | 17.10.2022 | 4.4 | 6 | 10 | 16* | 24* | 34* | 45* | 52 | 60* | 69 | 80** | 89 | 97 | 100 | 100 | 100 |

Tilaaaja: Kone-Kostamo Oy
Murskausurakka: ASM Kiviainespalvelu Oy
Urakoitsija: Kone-Kostamo Oy
Murskauspaikka: Nurmijärvi
Murskeen nimi: KaM 0/32

| | Vesi | Litteys | Kiinto | Murto- | Humus | Kuula- | Los | Sideain. | E-Mod | Kant. | Routi- | Maa- |
|-----|---------|---------|--------|--------|-------|--------|---------|----------|----------------------|-------|--------|------|
| N:o | pitois. | luku | Tiheys | pint. | | mylly | Angeles | pit[%] | [MN/m ²] | arvo | vuus | laji |
| 1 | | 14 | | | | | | | | | | |
| 2 | | | | | | | | | | | | |
| 3 | | | | | | | | | | | | |
| 4 | | | | | | | | | | | | |

Murskenäytteiden keskiarvo

Tilaja: Kone-Kostamo Oy
 Murskausurakka: ASM Kiviainespalvelu Oy
 Urakoitsija: Kone-Kostamo Oy
 Murskauspaikka: Nurmijärvi
 Murskeen nimi: KaM 0/56 Ga85
 Materiaali: Kalliomurske
 Tutkimusväli: 10.02.2021 - 11.05.2021

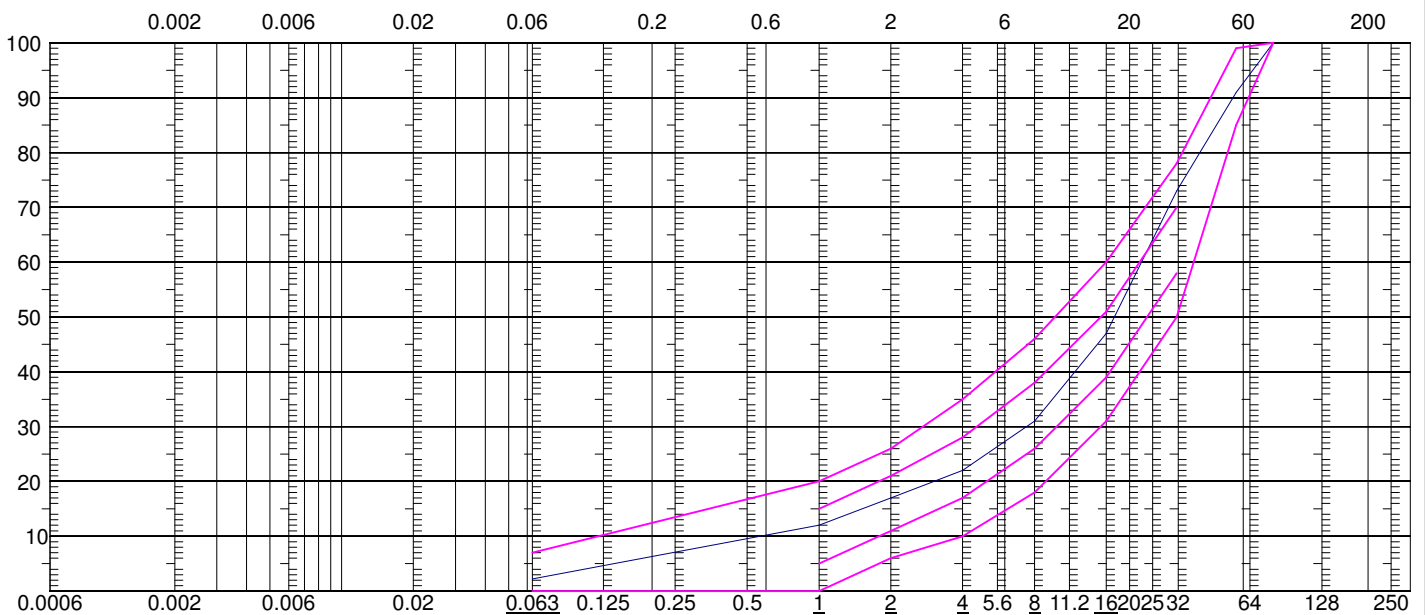
Rakeisuus (SFS-EN 933-1)

Seulontatapa: Pesuseulonta

| Seula [mm] | Rajakäyrä: Keskiarvo | Kpl | 3 |
|---------------|-------------------------|-----|-----|
| 125 | | | 100 |
| 80 | | | 100 |
| 56 | | | 91 |
| 31.5 | 58 | 70 | 73* |
| 16 | 39 | 51 | 47 |
| 8 | 26 | 38 | 31 |
| 4 | 17 | 28 | 22 |
| 2 | 11 | 21 | 17 |
| 1 | 5 | 15 | 12 |
| 0.063 | | | 2.2 |

Tonnimäärä:
 Vesipitoisuus(SFS-EN 1097-5): -
 Litteysluku(SFS-EN 933-3): -
 Kiintotiheys(SFS-EN 1097-6): -
 Murtopintaisuus(SFS-EN 933-5): -
 Humuspitoisuus(PANK 2106): -
 Kuulamyly(SFS-EN 1097-9): -
 Los Angeles(SFS-EN 1097-2): -
 Sideainepit: -

Hienoainesluokka (f): 3



Rakeisuustutkimustulosten yhteenveto

Tilaaaja: Kone-Kostamo Oy
Murskausurakka: ASM Kiviainespalvelu Oy
Urakoitsija: Kone-Kostamo Oy
Murskauspaikka: Nurmijärvi
Murskeen nimi: KaM 0/56 Ga85

| N:o | N.otto pvm | 0.063 | 1 | 2 | 4 | 8 | 16 | 31.5 | 56 | 80 |
|-----|-----------------------|-------|----|----|----|-----|-----|------|----|-----|
| 1* | Vast.Lotto 09.02.2021 | 3.0 | 15 | 20 | 27 | 37 | 60* | 81** | 93 | 100 |
| 2* | 10.05.2021 | 1.9 | 10 | 14 | 18 | 25* | 37* | 67 | 92 | 100 |
| 3 | 10.05.2021;iltavuoro | 1.7 | 11 | 16 | 21 | 30 | 43 | 70 | 89 | 100 |

Muut kokeet - yhteenveto

Tilaaja: Kone-Kostamo Oy
 Murskausurakka: ASM Kiviainespalvelu Oy
 Urakoitsija: Kone-Kostamo Oy
 Murskauspaikka: Nurmijärvi
 Murskeen nimi: KaM 0/56 Ga85

| | Vesi | Litteys | Kiinto | Murto- | Humus | Kuula- | Los | Sideain. | E-Mod | Kant. | Routi- | Maa- | | |
|-----|---------|---------|--------|--------|-------|--------|---------|----------|----------------------|-------|--------|------|------------|-------------|
| N:o | pitois. | luku | Tiheys | pint. | | mylly | Angeles | pit[%] | [MN/m ²] | arvo | vuus | laji | Hienoaines | luokka (f): |
| 1 | | | | | | | | | | | | | | 3 |
| 2 | | | | | | | | | | | | | | 3 |
| 3 | | | | | | | | | | | | | | 3 |

Murskenäytteiden keskiarvo

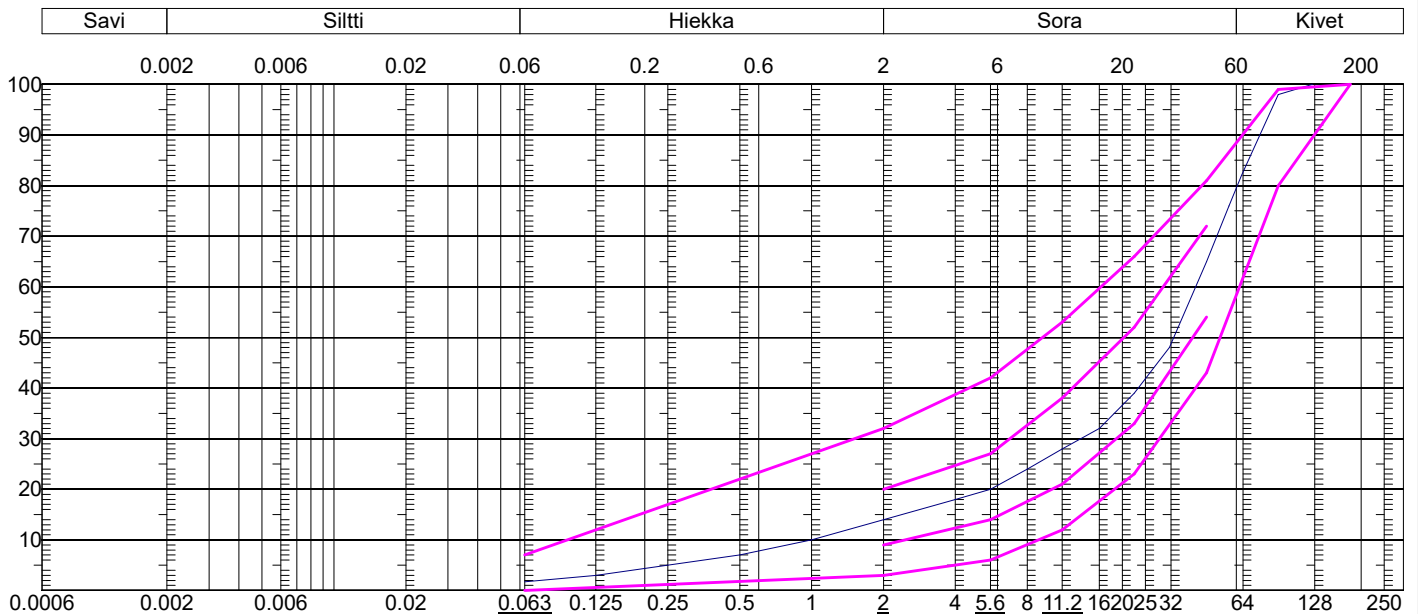
Tilaja: Kone-Kostamo Oy
 Murskausurakka: ASM Kiviainespalvelu Oy
 Urakoitsija: Kone-Kostamo Oy
 Murskauspaikka: Nurmijärvi
 Murskeen nimi: KaM 0/90
 Materiaali: Kalliomurske
 Tutkimusväli: 04.07.2022 - 26.07.2022

Rakeisuus (SFS-EN 933-1)

Seulontatapa: Pesuseulonta

| Seula [mm] | Rajakäyrä: Keskiarvo | Kpl |
|---------------|-------------------------|-----|
| 180 | | 3 |
| 125 | | 100 |
| 90 | | 100 |
| 63 | | 98 |
| 56 | | 82 |
| 45 | 54 | 76 |
| 31.5 | | 65 |
| 22.4 | 33 | 48 |
| 16 | | 39 |
| 11.2 | 21 | 32 |
| 8 | | 28 |
| 5.6 | 14 | 24 |
| 4 | | 20 |
| 2 | 9 | 18 |
| 1 | | 14 |
| 0.5 | | 10 |
| 0.25 | | 7 |
| 0.125 | | 5 |
| 0.063 | 0 | 3 |
| | | 1.7 |

Tonnimäärä: -
 Vesipitoisuus(SFS-EN 1097-5): -
 Litteysluku(SFS-EN 933-3): -
 Kiintotiheys(SFS-EN 1097-6): -
 Murtopintaisuus(SFS-EN 933-5): -
 Humuspitoisuus(SFS-EN 1744-1): -
 Kuulamyly(SFS-EN 1097-9): -
 Los Angeles(SFS-EN 1097-2): -
 Sideainepit: -



Rakeisuustutkimustulosten yhteenveto

Tilaaaja: Kone-Kostamo Oy
Murskausurakka: ASM Kiviainespalvelu Oy
Urakoitsija: Kone-Kostamo Oy
Murskauspaikka: Nurmijärvi
Murskeen nimi: KaM 0/90

| N:o | N.otto pvm | 0.063 | 0.125 | 0.25 | 0.5 | 1 | 2 | 4 | 5.6 | 8 | 11.2 | 16 | 22.4 | 31.5 | 45 | 56 | 63 | 90 | 125 |
|-----|-----------------------|-------|-------|------|-----|----|----|----|-----|----|------|----|------|------|-----|----|----|------|-----|
| 1 | 01.07.2022 Klo: 08.00 | 1.7 | 3 | 4 | 7 | 9 | 13 | 17 | 19 | 22 | 25 | 29 | 37 | 44 | 60 | 72 | 79 | 97 | 100 |
| 2* | 04.07.2022 Klo: 14.30 | 2.2 | 4 | 6 | 9 | 12 | 17 | 22 | 25 | 29 | 34 | 39 | 47 | 56 | 75* | 76 | 78 | 97 | 100 |
| 3 | 25.07.2022 | 1.3 | 2 | 4 | 6 | 8 | 11 | 15 | 17 | 20 | 24 | 28 | 34 | 44 | 60 | 80 | 88 | 100* | 100 |

Murskenäytteiden keskiarvo

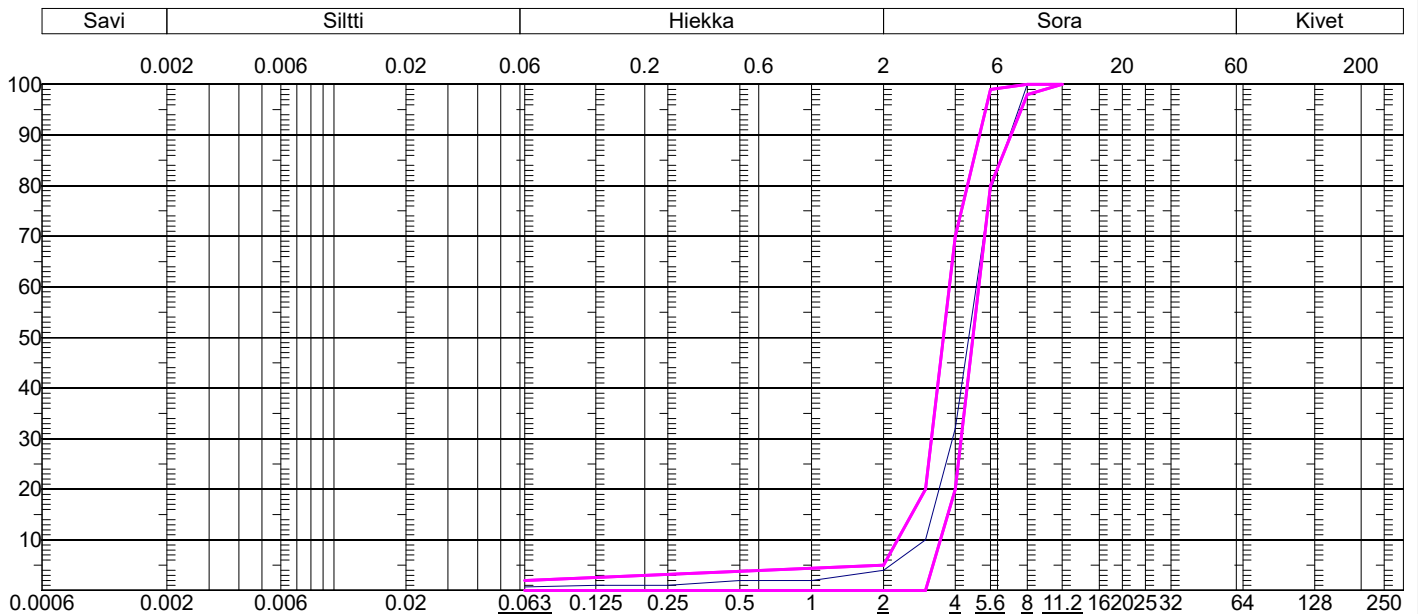
Tilaja: Kone-Kostamo Oy
Murskausurakka: ASM Kiviainespalvelu Oy
Urakoitsija: Kone-Kostamo Oy
Murskauspaikka: Nurmijärvi
Murskeen nimi: KaS 3/6
Materiaali: Kalliomurske
Tutkimusväli: 01.02.2022 - 18.10.2022

Rakeisuus (SFS-EN 933-1)

Seulontatapa: Pesuseulonta

| Seula [mm] | Rajakäyrä: Keskiarvo | Kpl |
|------------|----------------------|------|
| 16 | | 4 |
| 11.2 | 100 | 100 |
| 8 | 98 | 100 |
| 5.6 | 80 | 79** |
| 4 | 20 | 32 |
| 3 | 0 | 10 |
| 2 | 0 | 4 |
| 1 | | 2 |
| 0.5 | | 2 |
| 0.25 | | 1 |
| 0.125 | | 1 |
| 0.063 | 0.0 | 2.0 |

Tonnimäärä: -
Vesipitoisuus(SFS-EN 1097-5): -
Litteysluku(SFS-EN 933-3): -
Kiintotiheys(SFS-EN 1097-6): -
Murtopintaisuus(SFS-EN 933-5): -
Humuspitoisuus(SFS-EN 1744-1): -
Kuulamyly(SFS-EN 1097-9): -
Los Angeles(SFS-EN 1097-2): -
Sideainepit: -



Tilaaaja: Kone-Kostamo Oy
Murskausurakka: ASM Kiviainespalvelu Oy
Urakoitsija: Kone-Kostamo Oy
Murskauspaikka: Nurmijärvi
Murskeen nimi: KaS 3/6

| N:o | N.otto pvm | 0.063 | 0.125 | 0.25 | 0.5 | 1 | 2 | 3 | 4 | 5.6 | 8 | 11.2 |
|-----|-----------------------|-------|-------|------|-----|---|---|----|----|------|-----|------|
| 1* | 31.01.2022 Klo: 09.00 | 0.7 | 1 | 1 | 2 | 2 | 3 | 6 | 27 | 79** | 100 | 100 |
| 2 | 04.02.2022 Klo: 16.30 | 0.6 | 1 | 1 | 2 | 3 | 4 | 8 | 31 | 80 | 100 | 100 |
| 3* | 06.09.2022 | 0.5 | 1 | 1 | 1 | 2 | 5 | 17 | 39 | 78** | 100 | 100 |
| 4* | 17.10.2022 | 0.8 | 1 | 1 | 2 | 2 | 4 | 10 | 29 | 77** | 100 | 100 |

Murskenäytteiden keskiarvo

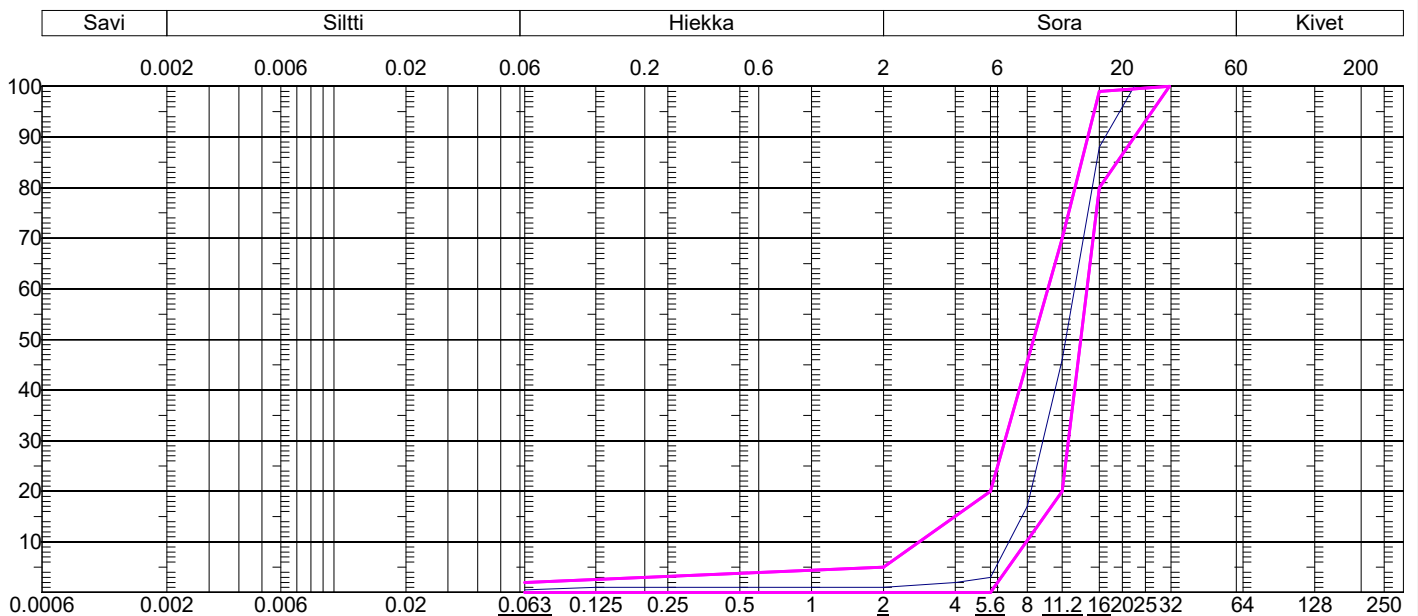
Tilaaaja: Kone-Kostamo Oy
 Murskausurakka: ASM Kiviainespalvelu Oy
 Urakoitsija: Kone-Kostamo Oy
 Murskauspaikka: Nurmijärvi
 Murskeen nimi: KaS 6/16
 Materiaali: Kalliomurske
 Tutkimusväli: 07.07.2022 - 18.10.2022

Rakeisuus (SFS-EN 933-1)

Seulontatapa: Pesuseulonta

| Seula [mm] | Rajakäyrä: Keskiarvo | Kpl | 4 |
|---------------|-------------------------|-----|-----|
| 90 | | 100 | |
| 63 | | 100 | |
| 56 | | 100 | |
| 45 | | 100 | |
| 31.5 | 100 | 100 | |
| 22.4 | | 100 | |
| 16 | 80 | 99 | 88 |
| 11.2 | 20 | 70 | 46 |
| 8 | | 17 | |
| 5.6 | 0 | 20 | 3 |
| 4 | | 2 | |
| 2 | 0 | 5 | 1 |
| 1 | | 1 | |
| 0.5 | | 1 | |
| 0.25 | | 1 | |
| 0.125 | | 1 | |
| 0.063 | 0.0 | 2.0 | 0.5 |

Tonnimäärä: -
 Vesipitoisuus(SFS-EN 1097-5): -
 Litteysluku(SFS-EN 933-3): 6
 Kiintotiheys(SFS-EN 1097-6): -
 Murtopintaisuus(SFS-EN 933-5): -
 Humuspitoisuus(SFS-EN 1744-1): -
 Kuulamyly(SFS-EN 1097-9): -
 Los Angeles(SFS-EN 1097-2): -
 Sideainepit: -



Licence:JLab Oy

Allekirjoitus

Miisa Peräkylä

Murux, © Cuzze Oy

Tulokset koskevat vain testattua näytettä

Rakeisuustutkimustulosten yhteenveto

Tilaaaja: Kone-Kostamo Oy
Murskausurakka: ASM Kiviainespalvelu Oy
Urakoitsija: Kone-Kostamo Oy
Murskauspaikka: Nurmijärvi
Murskeen nimi: KaS 6/16

| N:o | N.otto pvm | 0.063 | 0.125 | 0.25 | 0.5 | 1 | 2 | 4 | 5.6 | 8 | 11.2 | 16 | 22.4 | 31.5 | 45 | 56 | 63 |
|-----|-----------------------|-------|-------|------|-----|---|---|---|-----|----|------|----|------|------|-----|-----|-----|
| 1 | 06.07.2022 Klo: 10.30 | 0.3 | 0 | 1 | 1 | 1 | 1 | 1 | 3 | 19 | 45 | 84 | 100 | 100 | 100 | 100 | 100 |
| 2 | 13.07.2022 Klo: 9.30 | 0.5 | 1 | 1 | 1 | 1 | 1 | 2 | 3 | 16 | 39 | 83 | 100 | 100 | 100 | 100 | 100 |
| 3 | 06.09.2022 | 0.7 | 1 | 1 | 1 | 1 | 1 | 2 | 3 | 16 | 48 | 93 | 100 | 100 | 100 | 100 | 100 |
| 4 | 17.10.2022 | 0.6 | 1 | 1 | 1 | 1 | 2 | 2 | 4 | 18 | 51 | 92 | 100 | 100 | 100 | 100 | 100 |

Muut kokeet - yhteenveto

Tilaaaja: Kone-Kostamo Oy
Murskausurakka: ASM Kiviainespalvelu Oy
Urakoitsija: Kone-Kostamo Oy
Murskauspaikka: Nurmijärvi
Murskeen nimi: KaS 6/16

| | Vesi | Litteys | Kiinto | Murto- | Humus | Kuula- | Los | Sideain. | E-Mod | Kant. | Routi- | Maa- |
|-----|---------|---------|--------|--------|-------|--------|---------|----------|----------------------|-------|--------|------|
| N:o | pitois. | luku | Tiheys | pint. | | mylly | Angeles | pit[%] | [MN/m ²] | arvo | vuus | laji |
| 1 | | 6 | | | | | | | | | | |
| 2 | | | | | | | | | | | | |
| 3 | | | | | | | | | | | | |
| 4 | | | | | | | | | | | | |

Testin tilaaja:
ASM Kiviainespalvelu Oy

Urakoitsija:
Kone-Kostamo Oy

Urakka:
Nurmijärvi

Näytteenottoaika:
Nurmijärvi

Näytteenottomenetelmä:

Näytteenottoaika:
25.05.2021

Näytteenottaja:
Tilaaajan ottama näyte

Testausmenetelmät:
SFS-EN 933-1
*Pesuseulonta

Laboratorio:
Seutula

Näytteenotossa muut läsnä olleet henkilöt:

Testattava näyte:
KaS 6/32 Gc 85/15

Testausraportin kirjoituspäivä:
27.5.2021

Näytteen testauspäivä:
27.05.2021

Näytteen tunnistus:
1

Näytteenottosuunnitelma:

Testausselosteen tunnistus:

Lisätietoja:
*Poikkeaa menetelmästä
Ohjealue: MaaRYL Gc85/15

Testaaja:
Miisa Peräkylä

Tarkastaja:

Jakelu: JLab Oy
Kone-Kostamo Oy
ASM Kiviainespalvelu Oy

Tilaja: ASM Kiviainespalvelu Oy
Murskausurakka: Nurmijärvi
Urakoitsija: Kone-Kostamo Oy
Murskauspaikka: Nurmijärvi
Murskeen nimi: KaS 6/32 Gc85/15

Tutkim.pvm: 27.05.2021
Työnum: Kello
Työnimi: Kello
Ark.numero: Kello
Ottoaika: 25.05.2021

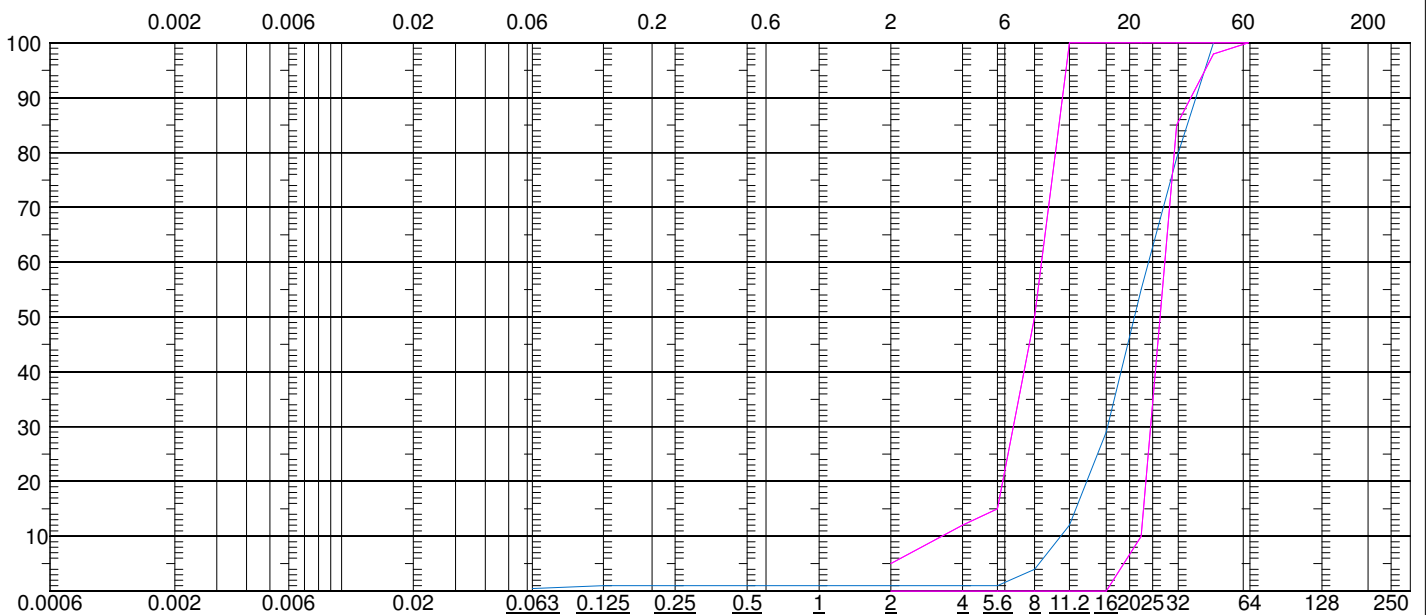
Rakeisuus (SFS-EN 933-1)

Seulontatapa: Pesuseulonta

| Seula [mm] | Rajakäyrä: Yksittäinen | | |
|---------------|---------------------------|-----|------|
| | | | |
| 63 | 100 | 100 | 100 |
| 45 | 98 | 100 | 100 |
| 31.5 | 85 | 100 | 79** |
| 22.4 | 10 | 100 | 55 |
| 16 | 0 | 100 | 29 |
| 11.2 | 0 | 100 | 12 |
| 8 | 0 | 50 | 4 |
| 5.6 | 0 | 15 | 1 |
| 4 | 0 | 12 | 1 |
| 2 | 0 | 5 | 1 |
| 1 | | | 1 |
| 0.5 | | | 1 |
| 0.25 | | | 1 |
| 0.125 | | | 1 |
| 0.063 | 0.0 | 3.0 | 0.5 |

Vesipitoisuus(SFS-EN 1097-5):
Litteysluku(SFS-EN 933-3):
Kiintotiheys(SFS-EN 1097-6):
Murtopintaisuus(SFS-EN 933-5):
Humuspitoisuus(PANK 2106):
Kuulamyly(SFS-EN 1097-9):
Los Angeles(SFS-EN 1097-2):
Sideainepit:

Hienoainesluokka (f): 2
Litteysluokka (Fl):



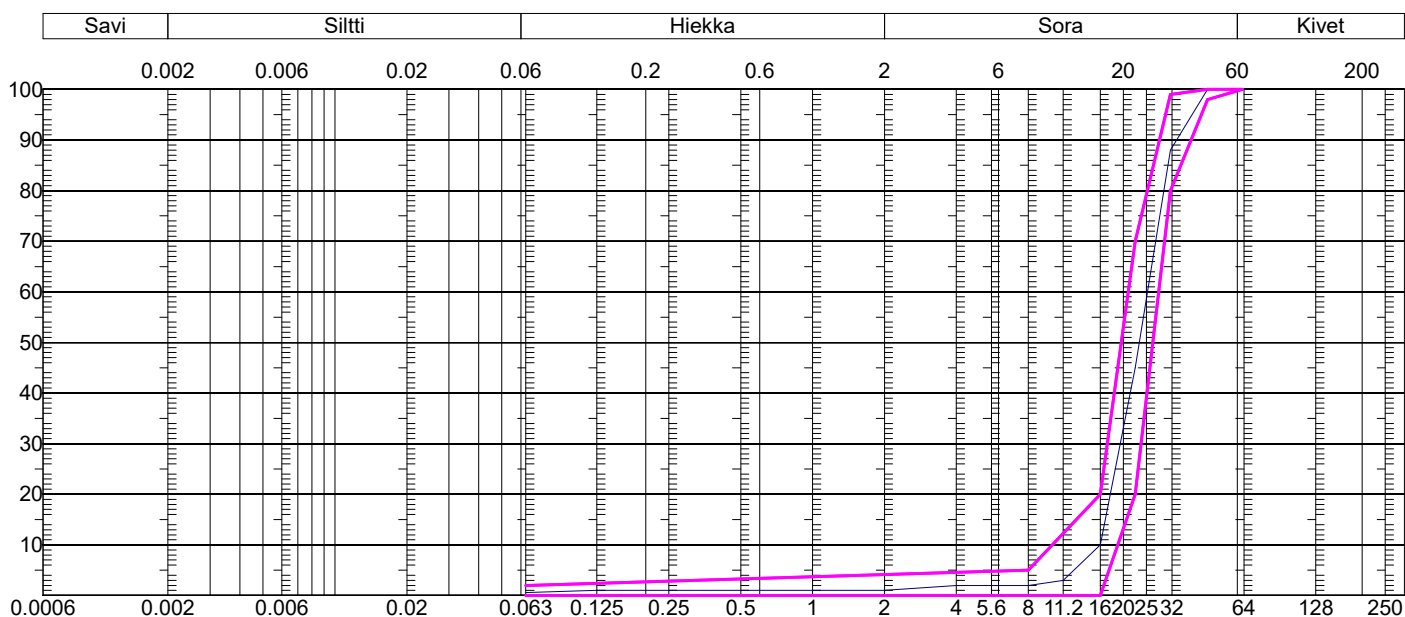
Tilaaja: Kone-Kostamo Oy
 Murskausurakka: ASM Kiviainespalvelu Oy
 Urakoitsija: Kone-Kostamo Oy
 Murskauspaikka: Nurmijärvi
 Murskeen nimi: KaS 16/32
 Materiaali: Kalliomurske
 Tutkimusväli: 05.07.2022 - 25.10.2022

Rakeisuus (SFS-EN 933-1)

Seulontatapa: Pesuseulonta

| Seula [mm] | Rajakäyrä: Keskiarvo | Kpl 3 |
|---------------|-------------------------|----------|
| 90 | | 100 |
| 63 | 100 | 100 |
| 56 | | 100 |
| 45 | 98 | 100 |
| 31.5 | 80 | 99 |
| 22.4 | 20 | 70 |
| 16 | 0 | 20 |
| 11.2 | | 3 |
| 8 | 0 | 5 |
| 5.6 | | 2 |
| 4 | | 2 |
| 2 | | 1 |
| 1 | | 1 |
| 0.5 | | 1 |
| 0.25 | | 1 |
| 0.125 | | 1 |
| 0.063 | 0.0 | 2.0 |
| | | 0.6 |

Tonnimäärä:
 Vesipitoisuus(SFS-EN 1097-5): -
 Litteysluku(SFS-EN 933-3): 8
 Kiintotiheys(SFS-EN 1097-6): -
 Murtopintaisuus(SFS-EN 933-5): -
 Humuspitoisuus(SFS-EN 1744-1): -
 Kuulamyly(SFS-EN 1097-9): -
 Los Angeles(SFS-EN 1097-2): -
 Sideainepit: -



Rakeisuustutkimustulosten yhteenveto

Tilaaaja: Kone-Kostamo Oy
Murskausurakka: ASM Kiviainespalvelu Oy
Urakoitsija: Kone-Kostamo Oy
Murskauspaikka: Nurmijärvi
Murskeen nimi: KaS 16/32

| N:o | N.otto pvm | 0.063 | 0.125 | 0.25 | 0.5 | 1 | 2 | 4 | 5.6 | 8 | 11.2 | 16 | 22.4 | 31.5 | 45 | 56 | 63 |
|-----|-----------------------|-------|-------|------|-----|---|---|---|-----|---|------|----|------|------|-----|-----|-----|
| 1 | 05.07.2022 Klo: 07.30 | 0.6 | 1 | 1 | 1 | 1 | 2 | 2 | 2 | 2 | 3 | 9 | 45 | 80 | 100 | 100 | 100 |
| 2 | 19.07.2022 Klo: 12.30 | 0.5 | 1 | 1 | 1 | 1 | 1 | 2 | 2 | 2 | 4 | 14 | 54 | 96 | 100 | 100 | 100 |
| 3 | 24.10.2022 | 0.6 | 1 | 1 | 1 | 1 | 1 | 2 | 2 | 2 | 2 | 8 | 36 | 88 | 100 | 100 | 100 |

Tilaaaja: Kone-Kostamo Oy
Murskausurakka: ASM Kiviainespalvelu Oy
Urakoitsija: Kone-Kostamo Oy
Murskauspaikka: Nurmijärvi
Murskeen nimi: KaS 16/32

| | Vesi | Litteys | Kiinto | Murto- | Humus | Kuula- | Los | Sideain. | E-Mod | Kant. | Routi- | Maa- |
|-----|---------|---------|--------|--------|-------|--------|---------|----------|----------------------|-------|--------|------|
| N:o | pitois. | luku | Tiheys | pint. | | mylly | Angeles | pit[%] | [MN/m ²] | arvo | vuus | laji |
| 1 | | 8 | | | | | | | | | | |
| 2 | | | | | | | | | | | | |
| 3 | | | | | | | | | | | | |