

Tilaja: ASM Kiviainespalvelu Oy  
Murskausurakka: Loviisa  
Urakoitsija:  
Murskauspaikka:  
Murskeen nimi: Sep 16/32

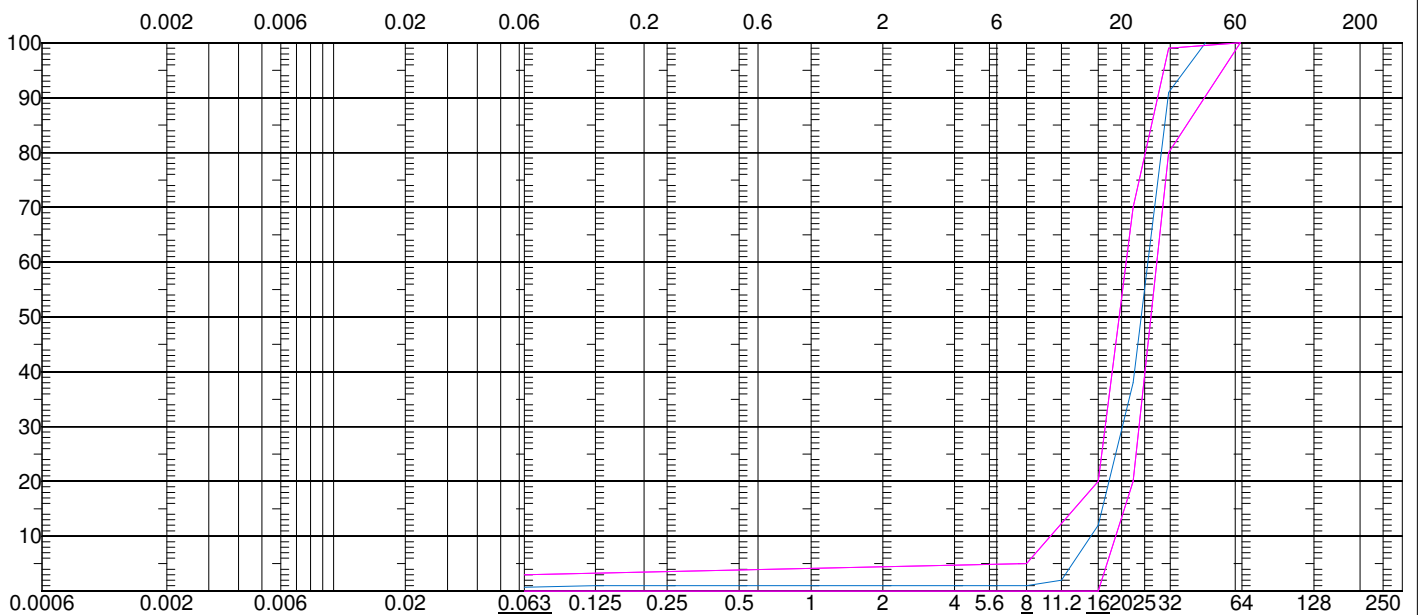
Tutkim.pvm: 13.01.2020  
Työnum:  
Työnimi:  
Kello  
Ark.numero  
Ottoaika: 02.01.2020

**Rakeisuus (SFS-EN 933-1)**

**Seulontatapa: Pesuseulonta**

Seula [mm]	Rajakäyrä:		
	Sisä		
63	100	100	100
45			100
31.5	80	99	91
22.4	20	70	38
16	0	20	12
11.2			2
8	0	5	1
5.6			1
4			1
2			1
1			1
0.5			1
0.25			1
0.125			1
0.063	0.0	3.0	0.7

Vesipitoisuus(SFS-EN 1097-5):  
Litteysluku(SFS-EN 933-3):  
Kiintotiheys(SFS-EN 1097-6):  
Murtopintaisuus(SFS-EN 933-5):  
Humuspitoisuus(PANK 2106):  
Kuulamyly(SFS-EN 1097-9):  
Los Angeles(SFS-EN 1097-2):  
Sideainepit:



Licence:Raimo Peräkylä Oy

Allekirjoitus

V-V Akkanen

Murux, © Cuzze Oy

Tulokset koskevat vain testattua näytettä

## Murskenäytteiden keskiarvo

Tilaja: Kone-Kostamo Oy  
 Murskausurakka: ASM Kiviainespalvelu Oy  
 Urakoitsija: Kone-Kostamo Oy  
 Murskauspaikka: Koeksenkylä  
 Murskeen nimi: KaM 0/16  
 Materiaali: Kalliomurske  
 Tutkimusväli: 22.09.2022 - 22.09.2022

### Rakeisuus (SFS-EN 933-1)

#### Seulontatapa: Pesuseulonta

Seula [mm]	Rajakäyrä: Keskiarvo	Kpl 1
90		100
63		100
56		100
45		100
31.5		100
22.4		100
16		96
11.2		84
8	58	70
5.6		57
4	39	48
2	26	36
1	17	25
0.5	11	18
0.25		12
0.125		8
0.063		5.7

Tonnimäärä:

Vesipitoisuus(SFS-EN 1097-5): -

Litteysluku(SFS-EN 933-3): -

Kiintotiheys(SFS-EN 1097-6): -

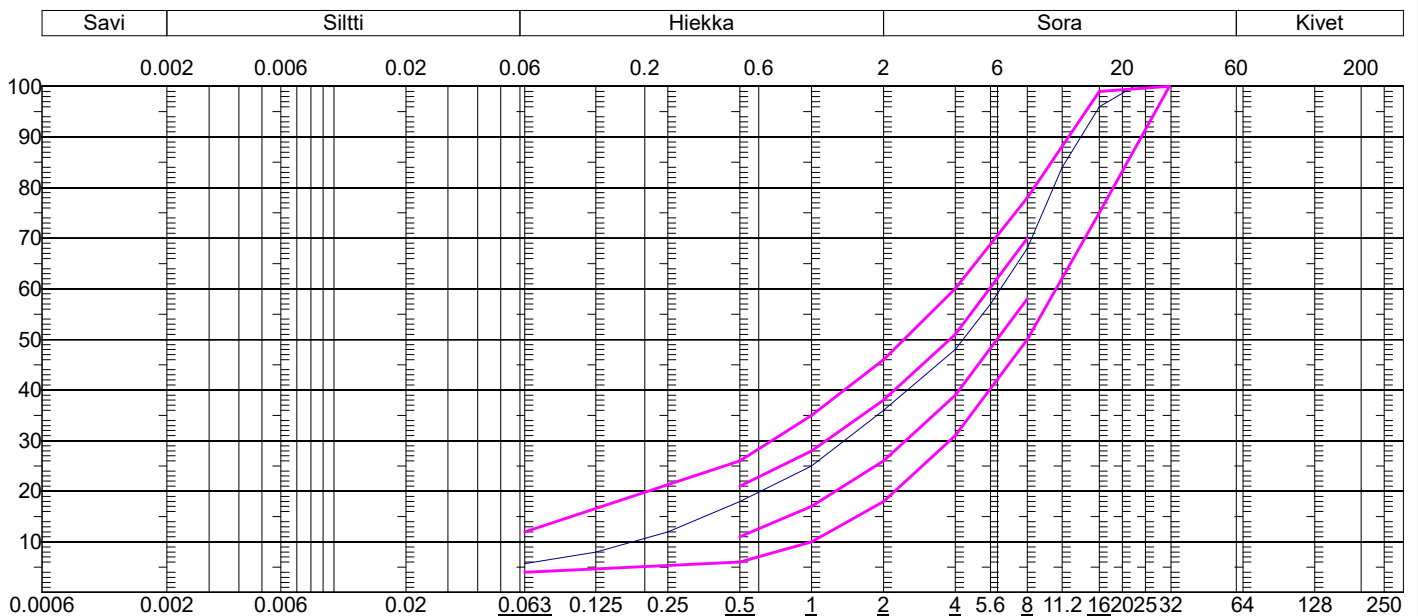
Murtopintaisuus(SFS-EN 933-5): -

Humuspitoisuus(SFS-EN 1744-1): -

Kuulamyly(SFS-EN 1097-9): -

Los Angeles(SFS-EN 1097-2): -

Sideainepit: -



Licence:JLab Oy

Allekirjoitus

Miisa Peräkylä

Murux, © Cuzze Oy

Tulokset koskevat vain testattua näytettä

Tilaaja: Kone-Kostamo Oy  
 Murskausurakka: ASM Kiviainespalvelu Oy  
 Urakoitsija: Kone-Kostamo Oy  
 Murskauspaikka: Loviisa  
 Murskeen nimi: KaM 0/12 MaaRYL2010 liiken.kulutus.k  
 Materiaali: Kalliomurske  
 Tutkimusväli: 30.04.2024 - 07.05.2024

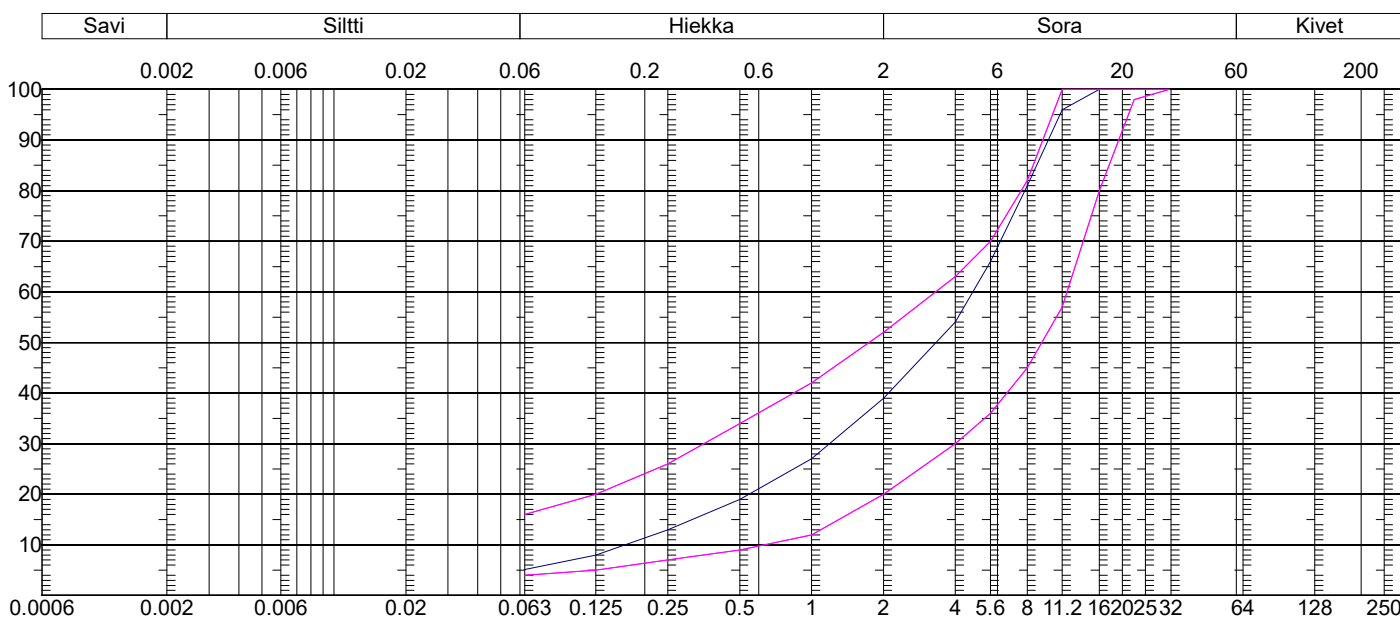
### Rakeisuus (SFS-EN 933-1)

#### Seulontatapa: Pesuseulonta

Seula [mm]	Rajakäyrä: Keskiarvo	Kpl 2	
90		100	
63		100	
56		100	
45		100	
31.5	100	100	100
22.4	98	100	100
16	80	100	100
11.2	57	100	96
8	45	82	81
5.6	36	70	66
4	30	63	54
2	20	52	39
1	12	42	27
0.5	9	34	19
0.25	7	26	13
0.125	5	20	8
0.063	4.0	16.0	5.1

Tonnimäärä:  
 Vesipitoisuus(SFS-EN 1097-5): -  
 Litteysluku(SFS-EN 933-3): 25  
 Kiintotiheys(SFS-EN 1097-6): -  
 Murtopintaisuus(SFS-EN 933-5): -  
 Humuspitoisuus(SFS-EN 1744-1): -  
 Kuulamyly(SFS-EN 1097-9): -  
 Los Angeles(SFS-EN 1097-2): -  
 Sideainepit: -

Hienoainesluokka (f): 7 -  
 Litteysluokka (FI): 35 -



Tilaaja: Kone-Kostamo Oy  
 Murskausurakka: ASM Kiviainespalvelu Oy  
 Urakoitsija: Kone-Kostamo Oy  
 Murskauspaikka: Loviisa  
 Murskeen nimi: KaM 0/32 InfraRYL KaM 0/32 Kantava Go  
 Materiaali: Kalliomurske  
 Tutkimusväli: 16.06.2023 - 28.05.2024

### Rakeisuus (SFS-EN 933-1)

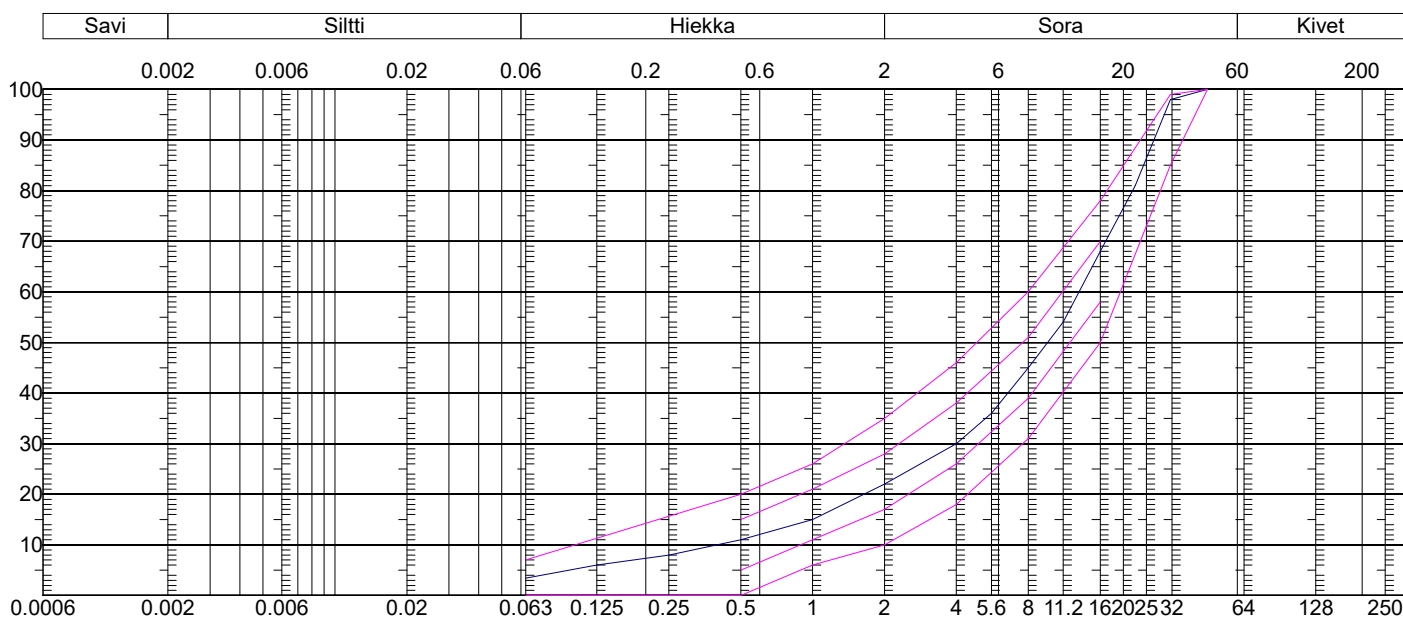
#### Seulontatapa: Pesuseulonta

Seula [mm]	Rajakäyrä: Keskiarvo		Kpl 2
90			100
63			100
56			100
45			100
31.5			98
22.4			81
16	58	70	68
11.2			54
8	39	51	45
5.6			36
4	26	38	30
2	17	28	22
1	11	21	15
0.5	5	15	11
0.25			8
0.125			6
0.063	0	7	3.4

Tonnimäärä:

Vesipitoisuus(SFS-EN 1097-5): -  
 Litteysluku(SFS-EN 933-3): 16  
 Kiintotiheys(SFS-EN 1097-6): -  
 Murtopintaisuus(SFS-EN 933-5): -  
 Humuspitoisuus(SFS-EN 1744-1): -  
 Kuulamyly(SFS-EN 1097-9): -  
 Los Angeles(SFS-EN 1097-2): -  
 Sideainepit: -

Hienoainesluokka (f): 5 -  
 Litteysluokka (FI): 20 -



Licence:JLab Oy

Allekirjoitus

Murux, © Cuzze Oy

Tulokset koskevat vain testattua näytettä

Miisa Peräkylä

Tilaaja: Kone-Kostamo Oy  
 Murskausurakka: ASM Kiviainespalvelu Oy  
 Urakoitsija: Kone-Kostamo Oy  
 Murskauspaikka: Loviisa  
 Murskeen nimi: KaM 0/56 InfraRYL KaM 0/56 Kantava Go  
 Materiaali: Kalliomurske  
 Tutkimusväli: 21.06.2023 - 28.05.2024

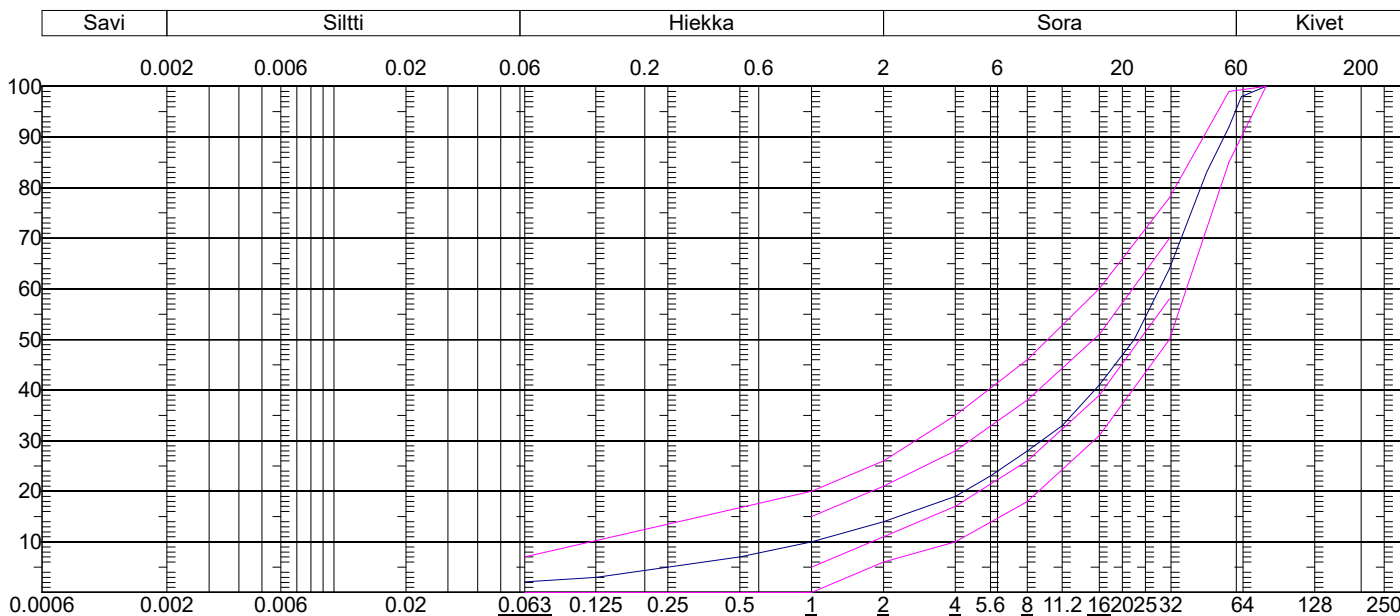
### Rakeisuus (SFS-EN 933-1)

#### Seulontatapa: Pesuseulonta

Seula [mm]	Rajakäyrä: Keskiarvo		Kpl 5
180			100
125			100
80			100
63			98
56			92
45			83
31.5	58	70	64
22.4			50
16	39	51	41
11.2			33
8	26	38	28
5.6			23
4	17	28	19
2	11	21	14
1	5	15	10
0.5			7
0.25			5
0.125			3
0.063	0	7	2.1

Tonnimäärä:  
 Vesipitoisuus(SFS-EN 1097-5): -  
 Litteysluku(SFS-EN 933-3): 22  
 Kiintotiheys(SFS-EN 1097-6): -  
 Murtopintaisuus(SFS-EN 933-5): -  
 Humuspitoisuus(SFS-EN 1744-1): -  
 Kuulamyly(SFS-EN 1097-9): -  
 Los Angeles(SFS-EN 1097-2): -  
 Sideainepit: -

Hienoainesluokka (f): 3 -  
 Litteysluokka (FI): 35 -



Tilaaja: Kone-Kostamo Oy  
 Murskausurakka: ASM Kiviainespalvelu Oy  
 Urakoitsija: Kone-Kostamo Oy  
 Murskauspaikka: Loviisa  
 Murskeen nimi: KaM 0/90 InfraRYL KaM 0/90 Jakava Gp  
 Materiaali: Kalliomurske  
 Tutkimusväli: 24.04.2024 - 28.05.2024

### Rakeisuus (SFS-EN 933-1)

#### Seulontatapa: Pesuseulonta

Seula [mm]	Rajakäyrä: Keskiarvo	Kpl	
180		2	
125		100	
90		100	
63		96	
56		87	
56		82	
45	54	72	71
31.5		54	
22.4	33	52	43
16		37	
11.2	21	38	30
8		24	
5.6	14	27	20
4		16	
2	9	20	12
1		8	
0.5		6	
0.25		4	
0.125		3	
0.063	0	7	1.7

Tonnimäärä:

Vesipitoisuus(SFS-EN 1097-5): -

Litteysluku(SFS-EN 933-3): -

Kiintotiheys(SFS-EN 1097-6): -

Murtopintaisuus(SFS-EN 933-5): -

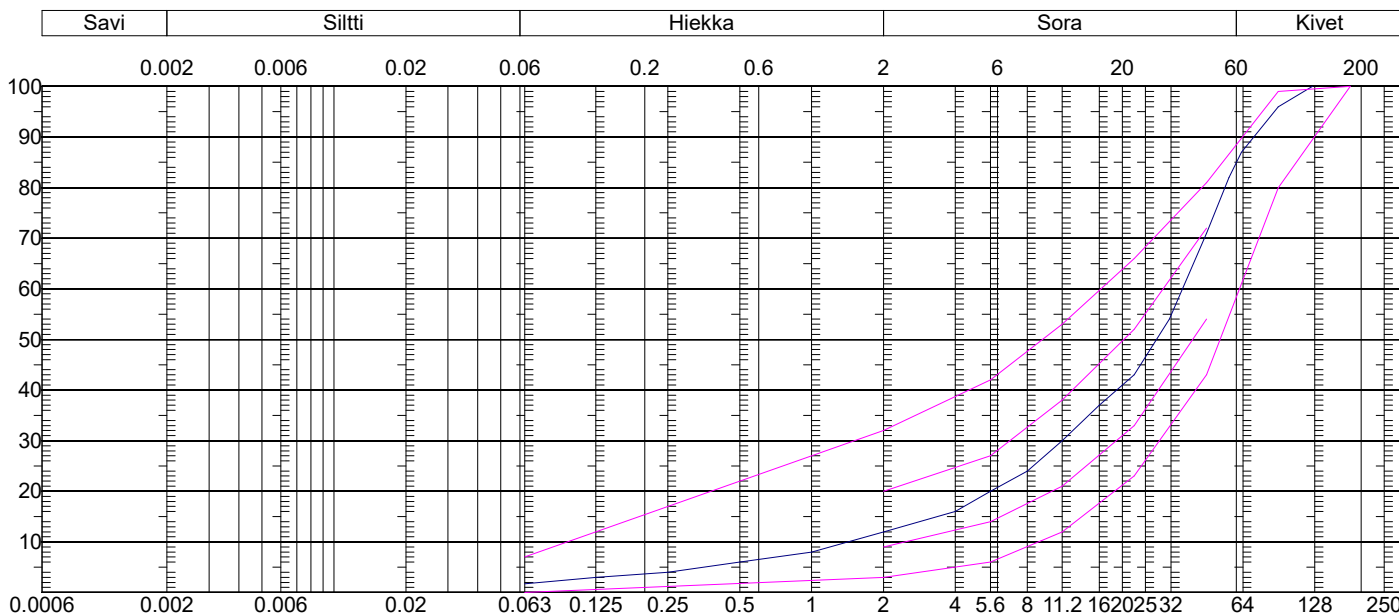
Humuspitoisuus(SFS-EN 1744-1): -

Kuulamyly(SFS-EN 1097-9): -

Los Angeles(SFS-EN 1097-2): -

Sideainepit: -

Hienoainesluokka (f): 3 -



Tilaja: Kone-Kostamo Oy  
 Murskausurakka: ASM Kiviainespalvelu Oy  
 Urakoitsija: Kone-Kostamo Oy  
 Murskauspaikka: Loviisa  
 Murskeen nimi: KaS 8/16 Gc 80-20  
 Materiaali: Kalliomurske  
 Tutkimusväli: 06.06.2023 - 07.05.2024

### Rakeisuus (SFS-EN 933-1)

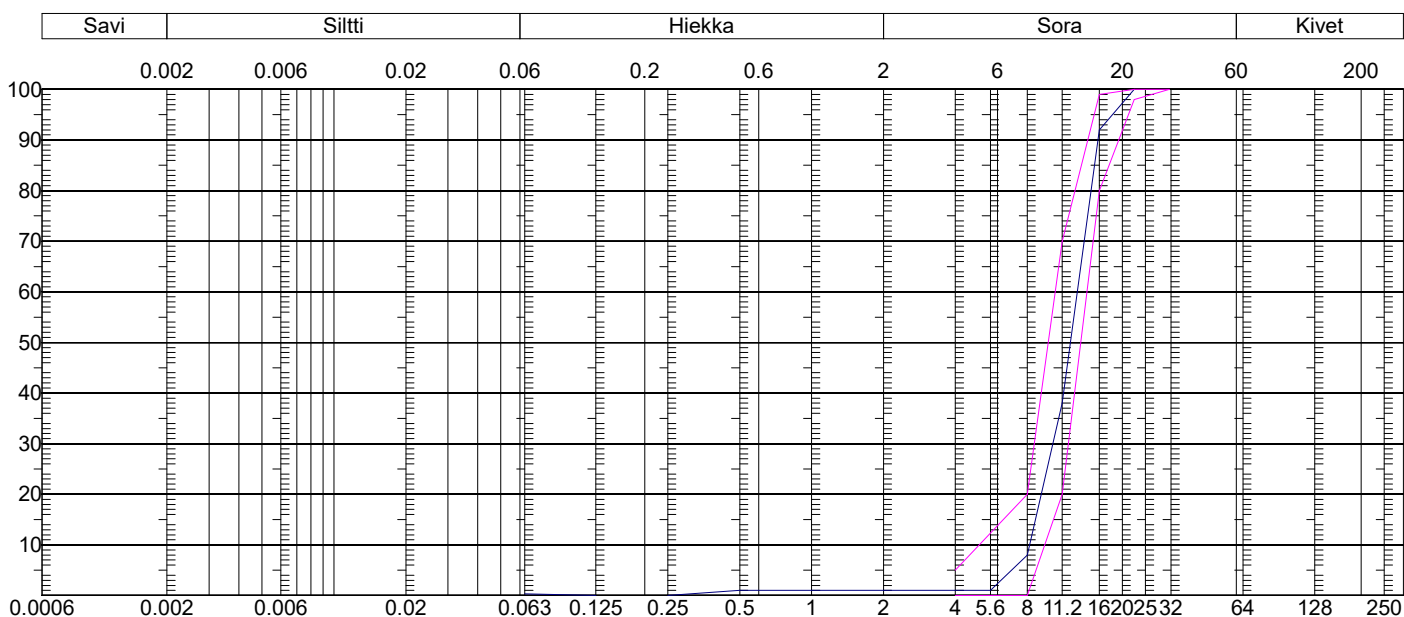
#### Seulontatapa: Pesuseulonta

Seula [mm]	Rajakäyrä: Keskiarvo	Kpl	3
90			100
63			100
56			100
45			100
31.5	100	100	100
22.4	98	100	100
16	80	99	92
11.2	20	70	38
8	0	20	8
5.6			1
4	0	5	1
2			1
1			1
0.5			1
0.25			0
0.125			0
0.063			0.3

Tonnimäärä:

Vesipitoisuus(SFS-EN 1097-5): -  
 Litteysluku(SFS-EN 933-3): 9  
 Kiintotiheys(SFS-EN 1097-6): -  
 Murtopintaisuus(SFS-EN 933-5): -  
 Humuspitoisuus(SFS-EN 1744-1): -  
 Kuulamyly(SFS-EN 1097-9): -  
 Los Angeles(SFS-EN 1097-2): -  
 Sideainepit: -

Hienoainesluokka (f): 2 -  
 Litteysluokka (FI): 10 -



Licence:JLab Oy

Allekirjoitus

Murux, © Cuzze Oy

Miisa Peräkylä

Tulokset koskevat vain testattua näytettä

Tilaaja: Kone-Kostamo Oy  
 Murskausurakka: ASM Kiviainespalvelu Oy  
 Urakoitsija: Kone-Kostamo Oy  
 Murskauspaikka: Loviisa  
 Murskeen nimi: Kit 0/8 InfraRYL kivien ja laattojen asennus  
 Materiaali: Kalliomurske  
 Tutkimusväli: 06.06.2023 - 07.05.2024

### Rakeisuus (SFS-EN 933-1)

#### Seulontatapa: Pesuseulonta

Seula [mm]	Rajakäyrä: Sisä		Kpl 3
90			100
63			100
56			100
45			100
31.5			100
22.4			100
16	100	100	100
11.2	98	100	100
8	85	99	97
5.6			80
4	56	82	63
2	36	67	43
1	22	53	29
0.5	13	40	20
0.25	7	29	13
0.125	3	19	8
0.063	0.0	10.0	5.3

Tonnimäärä:  
 Vesipitoisuus(SFS-EN 1097-5): -  
 Litteysluku(SFS-EN 933-3): -  
 Kiintotiheys(SFS-EN 1097-6): -  
 Murtopintaisuus(SFS-EN 933-5): -  
 Humuspitoisuus(SFS-EN 1744-1): -  
 Kuulamyly(SFS-EN 1097-9): -  
 Los Angeles(SFS-EN 1097-2): -  
 Sideainepit: -

Hienoainesluokka (f): 7 -

